

Инструкция по запуску приложений *Adobe Creative Suite 6* в виртуальной среде VMware Horizon View

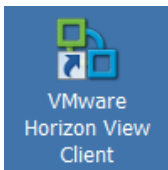
- Требования:**
1. Для подключения к виртуальной среде VMware Horizon View (далее просто “виртуальная среда”) необходимо, чтобы на компьютере была установлена программа VMware Horizon View Client.
 2. В виртуальной среде доступ к приложениям Adobe Creative Suite 6 (далее Adobe CS6) разрешен:
 - личным учетным записям преподавателей и студентов (учетные записи вида “u0123456”);
 - учетным записям “Teacher” и “Student”.

Информация: В комплект приложений Adobe CS6, доступный в виртуальной среде, включены следующие приложения:

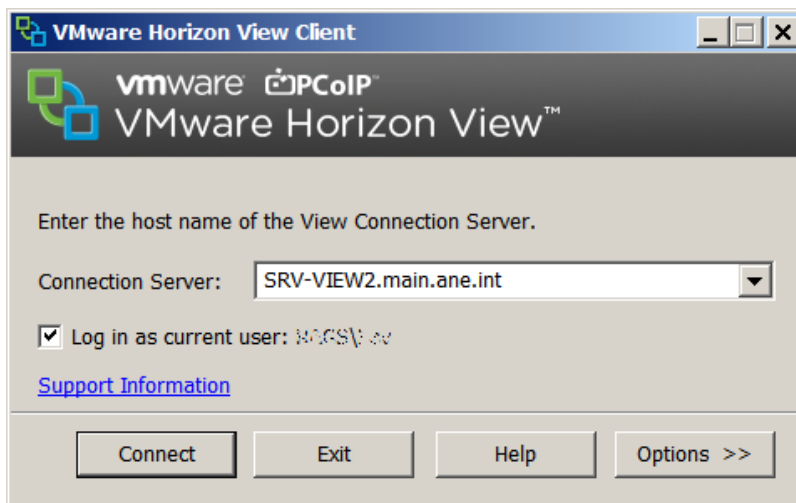
- Adobe Illustrator
- Adobe InDesign
- Adobe Photoshop

Для подключения к виртуальной среде и запуска приложений Adobe CS6 выполните следующие действия:

1. Запустите программу VMware Horizon View Client.
Ярлык для запуска программы находится на рабочем столе или в меню **Пуск**.



2. В открывшемся окне VMware Horizon View Client убедитесь, что в поле **Connection Server** указан сервер *SRV-VIEW2.main.ane.int*



3. Если при входе в Windows вы использовали учетную запись, которой разрешен доступ к приложениям Adobe CS6 (см. *Требования*), то отметьте поле **Log in as current user** (подключение будет выполняться под этой учетной записью).

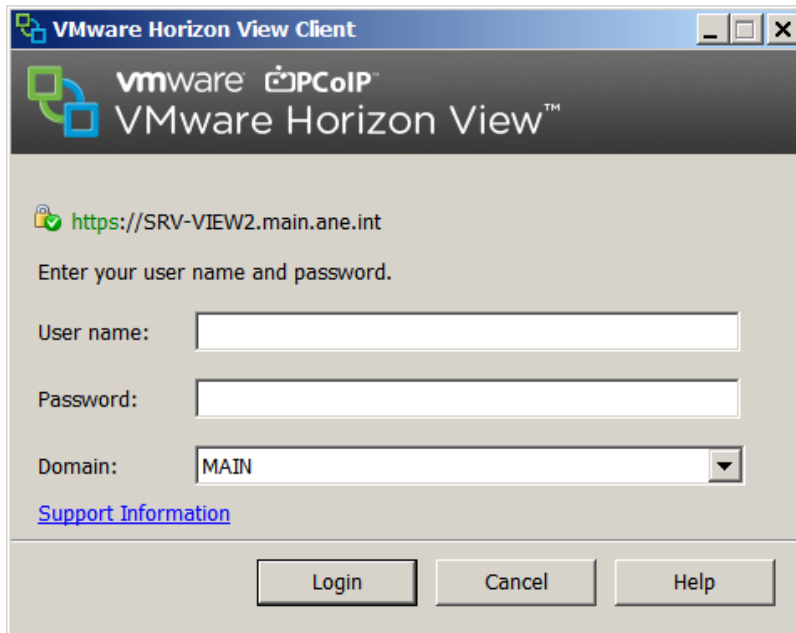
Если при входе в Windows вы использовали учетную запись, которой не разрешен доступ к приложениям Adobe CS6 (см. *Требования*), то снимите отметку в поле **Log in as current user** (для подключения необходимо будет указать другую учетную запись).

Далее нажмите **Connect**.

4. Если в пункте 3 вы сняли отметку в поле **Log in as current user**, в открывшемся окне введите учетные данные для подключения к виртуальной среде:

имя учетной записи – в поле **User name**, пароль – в поле **Password**.

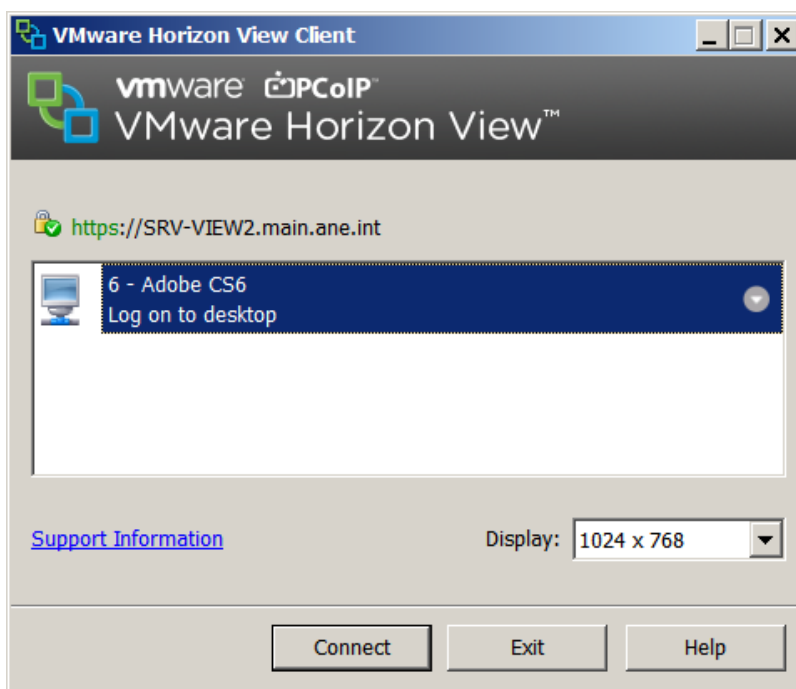
Далее нажмите **Login**.



The screenshot shows the VMware Horizon View Client login window. The title bar reads "VMware Horizon View Client". Below the title bar is the VMware logo and the text "vmware PCoIP VMware Horizon View". The main area contains the URL "https://SRV-VIEW2.main.ane.int" with a lock icon, followed by the instruction "Enter your user name and password." There are three input fields: "User name:", "Password:", and "Domain:" (with a dropdown menu showing "MAIN"). A blue link "Support Information" is located below the domain field. At the bottom, there are three buttons: "Login", "Cancel", and "Help".

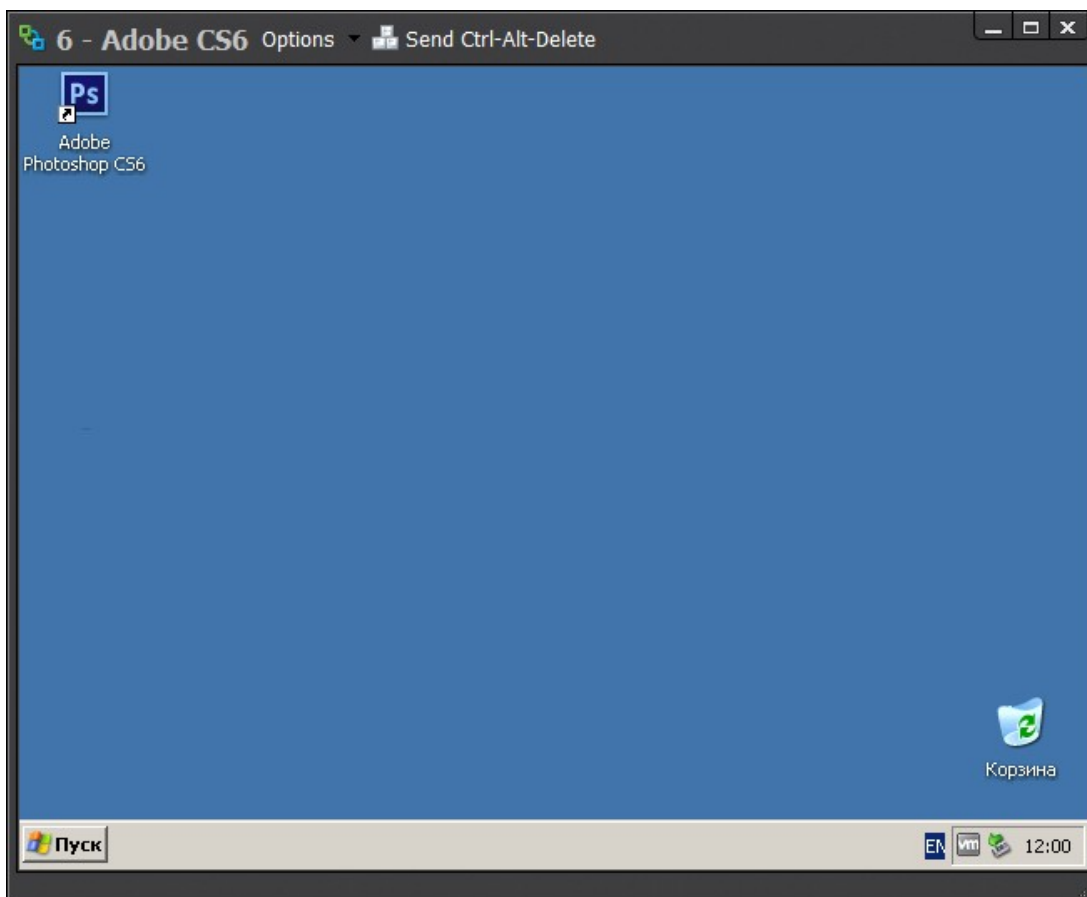
5. Откроется окно со списком виртуальных компьютеров (десктопов), к которым возможно подключение.

Выберите виртуальный компьютер «6 – Adobe CS6» и нажмите **Connect**.




The screenshot shows the VMware Horizon View Client desktop selection window. The title bar reads "VMware Horizon View Client". Below the title bar is the VMware logo and the text "vmware PCoIP VMware Horizon View". The main area contains the URL "https://SRV-VIEW2.main.ane.int" with a lock icon. Below the URL is a list of virtual desktops. The first item is "6 - Adobe CS6" with a small computer icon and the text "Log on to desktop". Below the list is a "Support Information" link. At the bottom right, there is a "Display:" label and a dropdown menu showing "1024 x 768". At the bottom, there are three buttons: "Connect", "Exit", and "Help".

6. Через некоторое время будет осуществлено подключение к виртуальному компьютеру.



7. Для запуска приложений Adobe CS6 используйте соответствующие ярлыки, расположенные на рабочем столе или в меню «Пуск» виртуального компьютера.

Дальнейшая работа на виртуальном компьютере происходит так же, как и на обычном компьютере.

При необходимости рабочий стол виртуального компьютера можно расширить на весь экран. Для этого нажмите кнопку  в правом верхнем углу окна.

ВАЖНО. После завершения работы в приложениях Adobe CS6 необходимо **ПРАВИЛЬНО** завершить сеанс работы на виртуальном компьютере. Для этого на виртуальном компьютере необходимо войти в меню **Пуск** и выбрать пункт **Завершение сеанса ...**