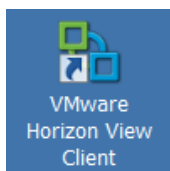


## Инструкция по запуску приложения *IBM SPSS Statistics* в виртуальной среде VMware Horizon View

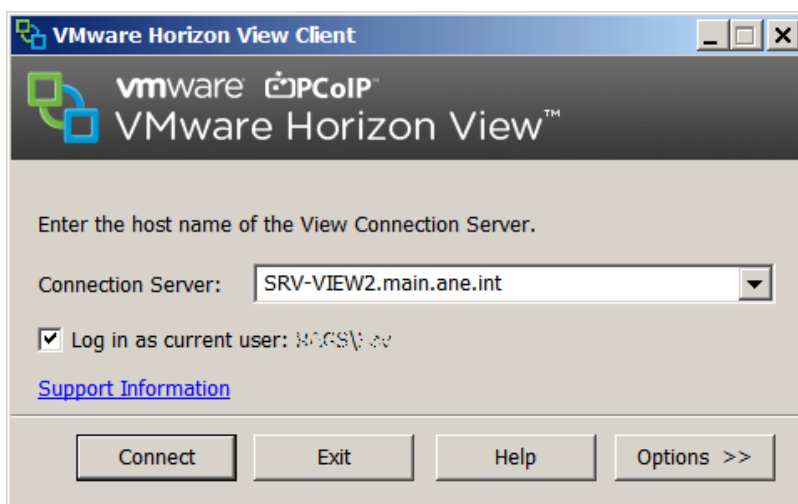
- Требования:**
1. Для подключения к виртуальной среде VMware Horizon View (далее просто “виртуальная среда”) необходимо, чтобы на компьютере была установлена программа VMware Horizon View Client.
  2. В виртуальной среде доступ к приложению IBM SPSS Statistics разрешен:
    - личным учетным записям преподавателей и студентов (учетные записи вида “u0123456”);
    - учетным записям “Teacher” и “Student”.

Для подключения к виртуальной среде и запуска приложения IBM SPSS Statistics выполните следующие действия:

1. Запустите программу VMware Horizon View Client.  
Ярлык для запуска программы находится на рабочем столе или в меню **Пуск**.



2. В открывшемся окне VMware Horizon View Client убедитесь, что в поле **Connection Server** указан сервер *SRV-VIEW2.main.ane.int*



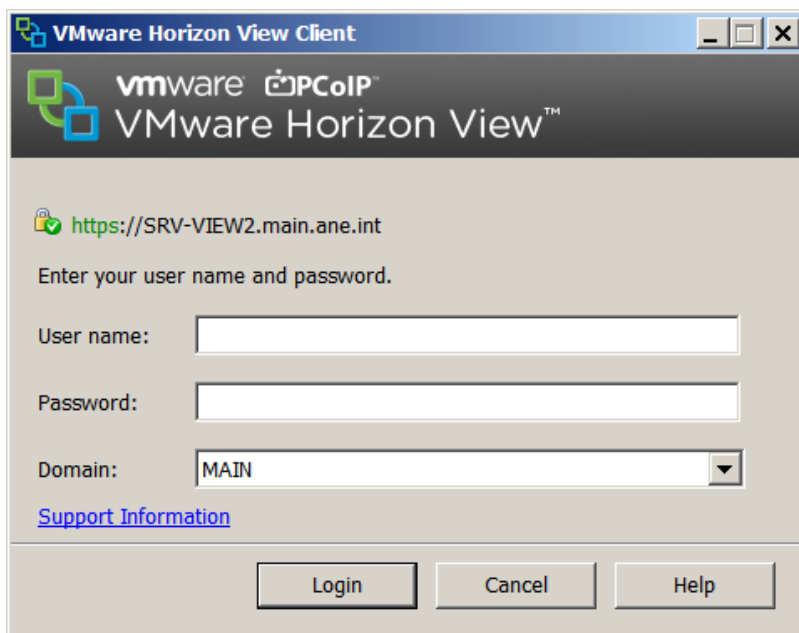
3. Если при входе в Windows вы использовали учетную запись, которой разрешен доступ к приложению IBM SPSS Statistics (см. *Требования*), то отметьте поле **Log in as current user** (подключение будет выполняться под этой учетной записью).

Если при входе в Windows вы использовали учетную запись, которой не разрешен доступ к приложению IBM SPSS Statistics (см. *Требования*), то снимите отметку в поле **Log in as current user** (для подключения необходимо будет указать другую учетную запись).

Далее нажмите **Connect**.

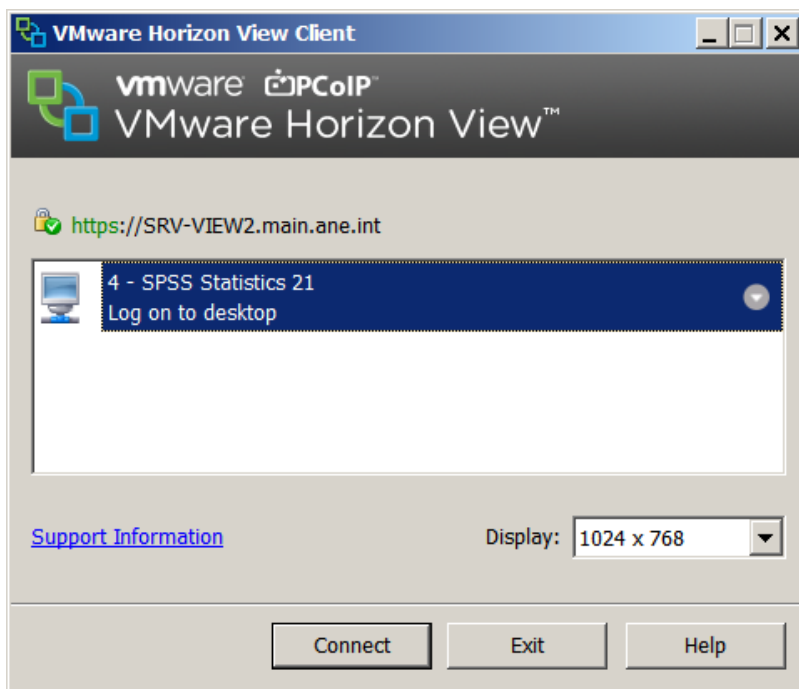
4. Если в пункте 3 вы сняли отметку в поле **Log in as current user**, в открывшемся окне введите учетные данные для подключения к виртуальной среде:  
имя учетной записи – в поле **User name**, пароль – в поле **Password**.

Далее нажмите **Login**.

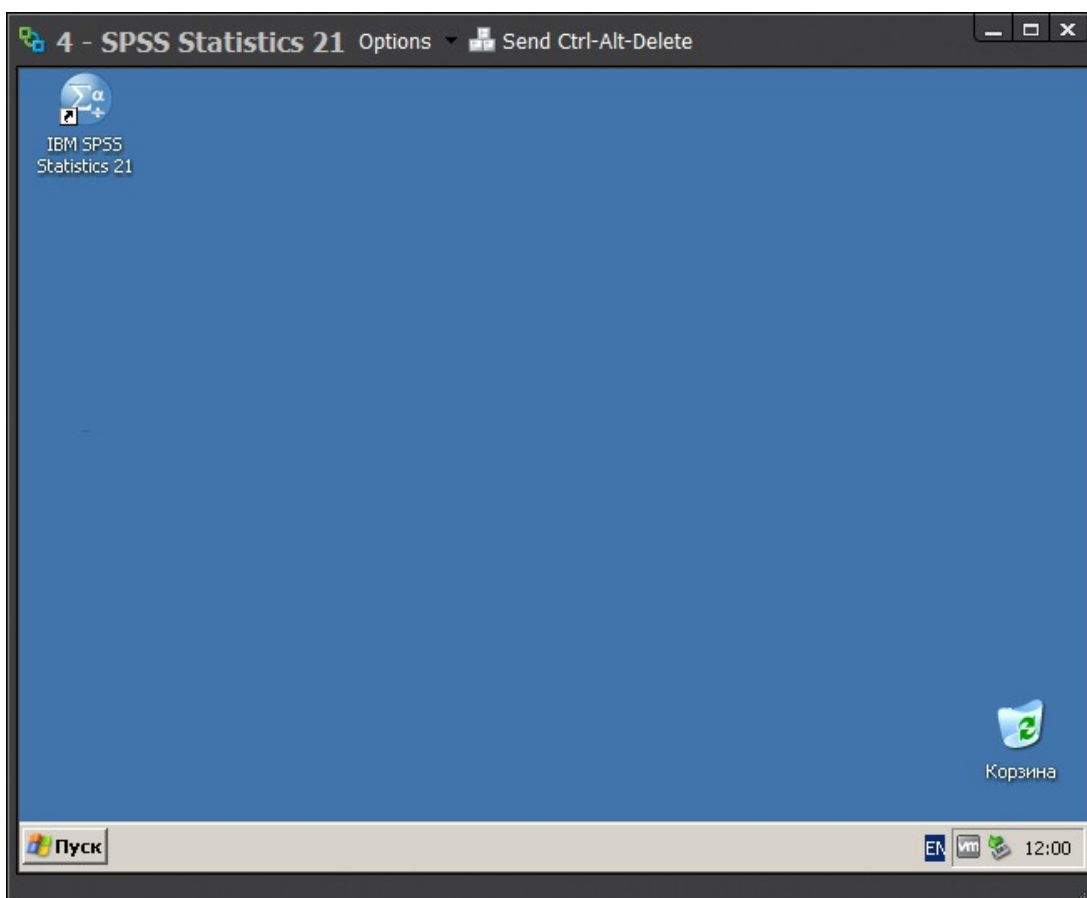


5. Откроется окно со списком виртуальных компьютеров (десктопов), к которым возможно подключение.

Выберите виртуальный компьютер «4 - SPSS Statistics 21» (именно на нем установлено приложение IBM SPSS Statistics) и нажмите **Connect**.




6. Через некоторое время будет осуществлено подключение к виртуальному компьютеру.



7. Для запуска приложения IBM SPSS Statistics используйте соответствующий ярлык, расположенный на рабочем столе виртуального компьютера.

Дальнейшая работа на виртуальном компьютере происходит так же, как и на обычном компьютере.

При необходимости рабочий стол виртуального компьютера можно расширить на весь экран. Для этого нажмите кнопку  в правом верхнем углу окна.

**ВАЖНО.** После завершения работы в приложении IBM SPSS Statistics необходимо **ПРАВИЛЬНО** завершить сеанс работы на виртуальном компьютере. Для этого на виртуальном компьютере необходимо войти в меню **Пуск** и выбрать пункт **Завершение сеанса ...**